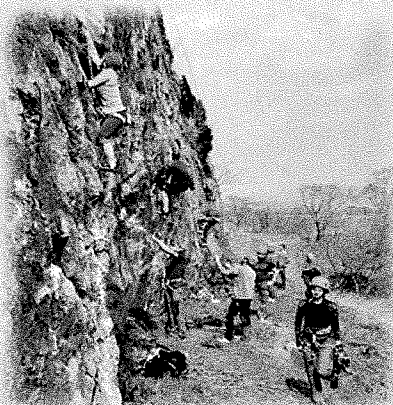


---

# СПОРТ-АЛЬТЕРНАТИВА ЭКСТРЕМАЛЬНЫМ РАЗВЛЕЧЕНИЯМ

---



---

**Если вы стали свидетелями преступления или сами попали  
в беду на объектах железнодорожного транспорта,  
обратитесь за помощью в дежурные части полиции на  
транспорте:**

Краснодарское ЛУ МВД России на транспорте 8(861) 214-75-87  
Сочинское ЛУ МВД России на транспорте 8(622)60-94-02  
Крымское ЛУ МВД России на транспорте 8(3652)66-28-04  
Новороссийский ЛО МВД России на транспорте 8(617)60-47-71  
Анапский ЛО МВД России на транспорте 8(6133)3-37-14  
Телефон доверия УТ МВД России по ЮФО 8(861)-214-32-39

---



Управление на транспорте МВД России  
по Южному федеральному округу



**ДВИЖЕНИЕ - ЖИЗНЬ...**

**...КОГДА ПО ПРАВИЛАМ**

г. Краснодар

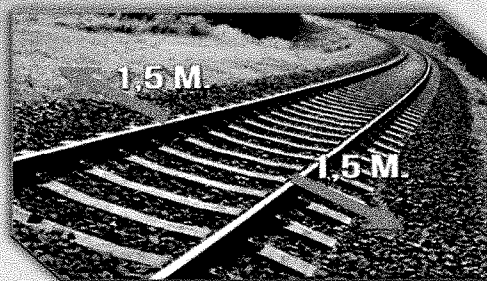
# ПРАВИЛА БЕЗОПАСНОГО ПОВЕДЕНИЯ НА ЖЕЛЕЗНОЙ ДОРОГЕ



Наушники и гаджеты - коварные вещи, которые мешают тебе сосредоточиться.

Сними наушники  
и капюшон.

Переходи железнодорожные пути в установленном месте. Не перебегай перед движущимся поездом. Тормозной путь поезда до 1000 метров.



Не приближайся к железной дороге на расстояние ближе 1,5 метров. Создаваемый поездом воздушный поток затягивает под колеса.



# ЖЕЛЕЗНАЯ ДОРОГА-ТЕРРИТОРИЯ ПОВЫШЕННОЙ ОПАСНОСТИ



**ЗАШЕПИНГ – СМЕРТЕЛЬНО  
ОПАСНОЕ УВЛЕЧЕНИЕ**

Число пострадавших детей на железных дорогах России ежегодно составляет до 60 человек, более 50% из них погибают!



**ПОДНИМАТЬСЯ НА КРЫШУ ВАГОНОВ – ОБРЕКАТЬ  
СЕБЯ НА МУЧИТЕЛЬНУЮ СМЕРТЬ**

**Напряжение в контактной сети составляет  
27500 Вольт (в розетке 220 вольт).**

**Родители, где сейчас ваши дети?**